

Схема расположения границ публичного сервитута

Объект: Наружная сеть газоснабжения до фасада жилого дома по адресу: Пермский край, г. Добрянка, ул. Чехова, д.12, с кадастровым номером 59:18:0010508:2583
(для обслуживания и эксплуатации газопровода)

Местоположение: расположенных по адресу: Пермский край, г.о. Добрянский, г. Добрянка, ул. Чехова

Площадь земель или части земельного участка, кв.м.: 43

(в т.ч.: земли общ польз-я =26,86; 59:18:0010508:18=16,09)

Категория земель: земли населенных пунктов

Вид разрешенного использования: -

Описание границ смежных землепользователей:

От точки 1 до точки 4 - земельный участок с кадастровым номером 59:18:0010508:18

От точки 4 до точки 8 - земли общего пользования

От точки 8 до точки 9 - земельный участок с кадастровым номером 59:18:0010508:18

От точки 9 до точки 10 - земли общего пользования

От точки 10 до точки 1 - земельный участок с кадастровым номером 59:18:0010508:18

Условные обозначения:

- проектные границы публичного сервитута
- :8 - границы и номер земельного участка, сведения о которых внесены в ЕГРН
- :81 - границы и номер объекта капитального строительства, сведения о которых внесены в ЕГРН
- :5624 - граница кадастрового квартала
- 59:07-6.1014 - зоны с особыми условиями использования территории, сведения о которых внесены в ЕГРН
- 1 - обозначение характерной точки проектной границы публичного сервитута
- 59:18:0010508 - номер кадастрового квартала

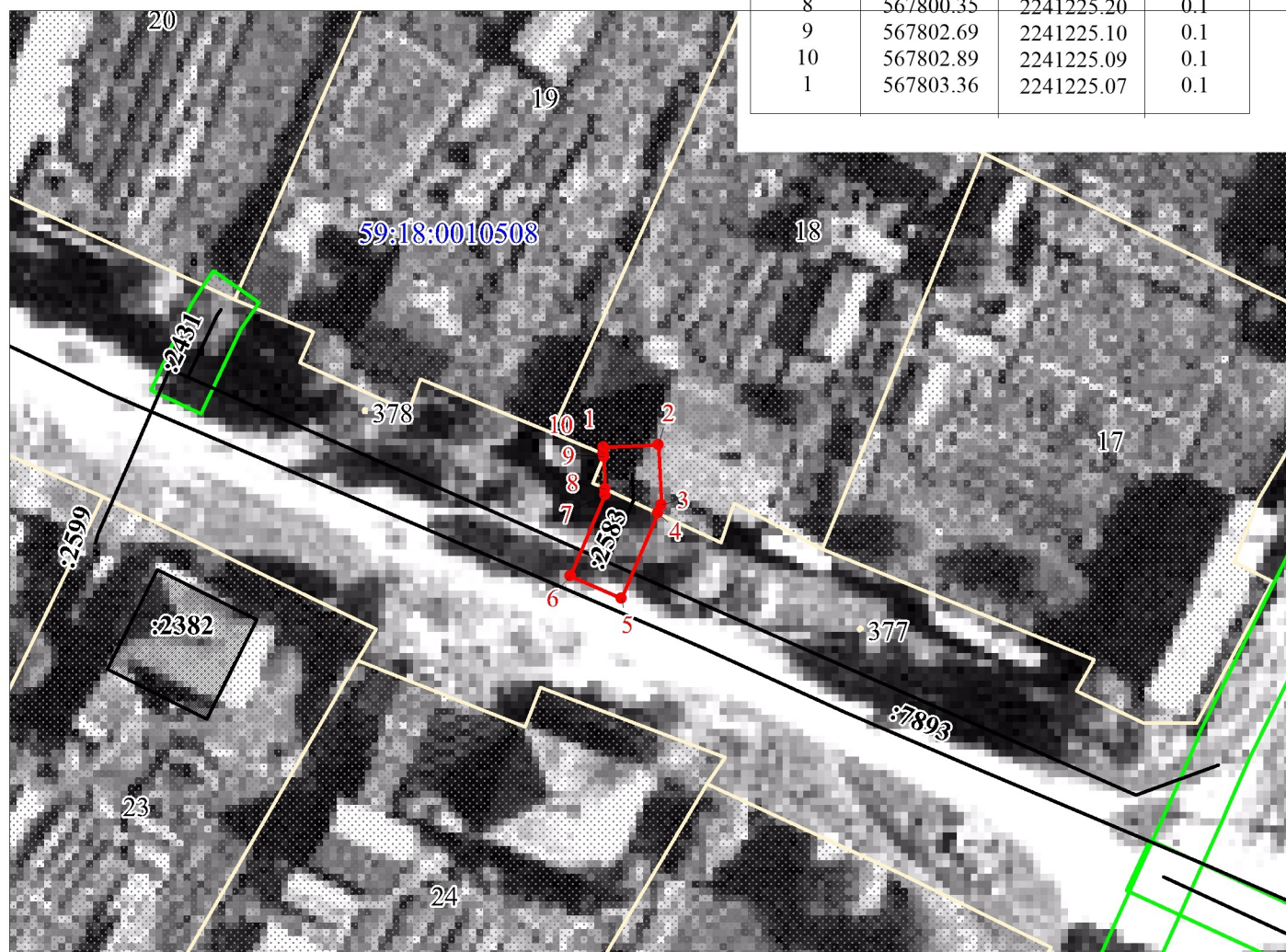
Каталог координат, м

Система координат: МСК-59, зона 2

Метод определения координат - Геодезический

№ точки границы	X	Y	(M), м
1	567803.36	2241225.07	0.1
2	567803.54	2241229.07	0.1
3	567799.20	2241229.26	0.1
4	567798.60	2241229.00	0.1
5	567792.49	2241226.38	0.1
6	567794.07	2241222.70	0.1
7	567799.94	2241225.22	0.1
8	567800.35	2241225.20	0.1
9	567802.69	2241225.10	0.1
10	567802.89	2241225.09	0.1
1	567803.36	2241225.07	0.1

С
↑



Масштаб 1:500

Заявитель:

МП

/ Егошина И. В.

(подпись, расшифровка подписи)

(для юридических лиц
и индивидуальных предпринимателей)